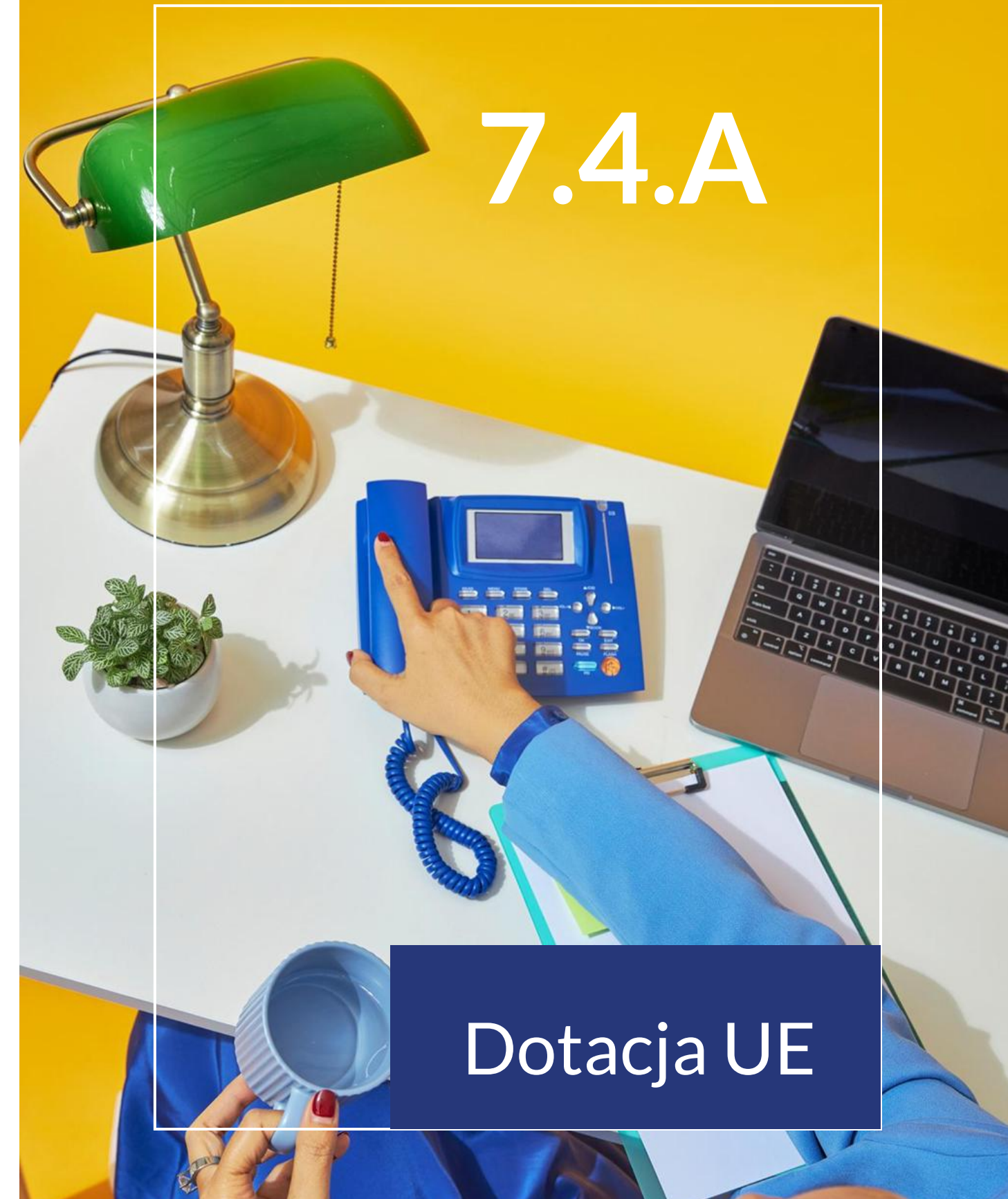




Dotacje na usługi rozwojowe dla dolnośląskich firm

Projekt dofinansowany przez Unię Europejską



7.4.A

Dotacja UE



Fundusze Europejskie
dla Dolnego Śląska



Rzeczpospolita
Polska

Dofinansowane przez
Unię Europejską



**DOLNY
ŚLĄSK**

Nasz cel

Wzrost konkurencyjności dolnośląskich przedsiębiorstw poprzez usługi realizowane w ramach BUR, pozwalające na pozwalające na rozwój przedsiębiorstwa i/lub jego pracowników, w szczególności

01

NABYCIE LUB POTWIERDZENIE KWALIFIKACJI

02

USPRAWNIENIE PROCESÓW LUB OBSZARU
DZIAŁANIA PRZEDSIĘBIORSTWA

03

CZĘŚCIOWĄ LUB CAŁKOWITĄ ZMIANĘ
PROFILU DZIAŁALNOŚCI GOSPODARCZE



Fundusze Europejskie
dla Dolnego Śląska



Rzeczpospolita
Polska

Dofinansowane przez
Unię Europejską



**DOLNY
ŚLĄSK**

Informacje o projekcie

Projekt jest dofinansowany ze środków EFS PLUS w ramach programu Fundusze Europejskie dla Dolnego Śląska 2021-2027.

Data rozpoczęcia projektu: **01.01.2024 r.**

Data zakończenia projektu: **31.12.2028 r.**

Wartość projektu: **169 483 032,86 zł**

Wartość dofinansowania: **118 638 123,00 zł**

Liczba pracowników, którzy uzyskali kwalifikacje w wyniku uczestnictwa w usłudze rozwojowej: **12 857**



Kto może się ubiegać o dotację?

Mikro, małe, średnie i duże przedsiębiorstwa oraz ich pracownicy wykonujący pracę na terenie województwa dolnośląskiego.

MŚP

MIKROPRZEDSIĘBIORSTWA

- zatrudnia średniorocznie **mniej niż 10 pracowników** oraz osiągnął roczny obrót netto ze sprzedaży towarów, wyrobów i usług oraz z operacji finansowych nieprzekraczający równowartości w złotych **2 mln euro**, lub sumy aktywów jego bilansu sporządzonego na koniec jednego z tych lat nie przekroczyły równowartości w złotych **2 mln euro**.

MAŁE PRZEDSIĘBIORSTWA

- zatrudnia średniorocznie **mniej niż 50 pracowników** oraz osiągnął roczny obrót netto ze sprzedaży towarów, wyrobów i usług oraz z operacji finansowych nieprzekraczający równowartości w złotych **10 mln euro**, lub sumy aktywów jego bilansu sporządzonego na koniec jednego z tych lat nie przekroczyły równowartości w złotych **10 mln euro**.

ŚREDNIE PRZEDSIĘBIORSTWA

- zatrudnia średniorocznie **mniej niż 250 pracowników** oraz osiągnął roczny obrót netto ze sprzedaży towarów, wyrobów i usług oraz z operacji finansowych nieprzekraczający równowartości w złotych **50 mln euro**, lub sumy aktywów jego bilansu sporządzonego na koniec jednego z tych lat nie przekroczyły równowartości w złotych **43 mln euro**.



WAŻNE!

Jeśli co najmniej **25% kapitału lub praw głosu** w danym przedsiębiorstwie **posiada organ publiczny** wówczas dane przedsiębiorstwo **jest zaliczane do kategorii przedsiębiorców innych niż MŚP (tzw. dużych przedsiębiorców).**

*Wyjątek stanowią przypadki,
o których mowa w art. 3 ust. 2 Załącznika nr I
do Rozporządzenia nr 651/2014.*



KTO MOŻE SKORZYSTAĆ Z USŁUG ROZWOJOWYCH?

- 1) **pracownik** w rozumieniu art. 2 ustawy z dnia 26 czerwca 1974 r.
– Kodeks pracy (tj. dotyczy wyłącznie osób zatrudnionych na podstawie umowy o pracę, powołania, wyboru, mianowania, spółdzielczej umowy o pracę.)
- 2) **osoba wykonująca pracę na podstawie umowy agencyjnej, umowy zlecenia lub innej umowy o świadczenie usług, do której zgodnie z ustawą z dnia 23 kwietnia 1964 r. – Kodeks cywilny stosuje się przepisy dotyczące zlecenia albo umowy o dzieło, jeżeli umowę taką zawarła ta osoba z pracodawcą, z którym pozostaje w stosunku pracy, lub jeżeli w ramach takiej umowy wykonuje ona pracę na rzecz pracodawcy, z którym pozostaje w stosunku pracy**
- 3) **właściciel** pełniący funkcje kierownicze
- 4) **wspólnik, w tym partner prowadzący regularną działalność w przedsiębiorstwie i czerpiący z niego korzyści**



Baza Usług Rozwojowych

Zapisz się na **szkolenia, kursy, coaching i inne.**

Wykorzystaj dofinansowanie ze środków i podnieś swoje kompetencje!

Nie wiesz jak uzyskać dofinansowanie? [Sprawdź](#)

Usługi

Dostawcy usług

Pozostałe

Jakiej usługi szukasz?



[Wyszukiwanie zaawansowane](#)



Jakie są warunki
finansowe?

70%

min.



50%

DOFINANSOWANIA DO USŁUG ROZWOJOWYCH

- w formie refundacji kosztów usług rozwojowych,
- zwrotowi podlega tylko odpowiednia część kwoty netto.
- podlega regulacjom dotyczącym pomocy de minimis na szkolenie lub doradztwo.

60%

- usługa rozwojowa będzie skierowana do osoby z niepełnosprawnościami
- w ramach umowy o udzielenie wsparcia uczestnikami usług rozwojowych będą w co najmniej 50% osoby powyżej 50 roku życia oraz/lub osoby o niskich kwalifikacjach
- przedsiębiorstwo jest **mikro lub małym przedsiębiorstwem**
- usługa rozwojowa kończy się nabyciem i/lub potwierdzeniem kwalifikacji w zawodach zdefiniowanych, jako zawody deficytowe w Barometrze Zawodów dla województwa dolnośląskiego, dostępnym na stronie <https://barometrzwodow.pl/#dolnoslaskie>
- usługa rozwojowa ma na celu pozyskanie zielonych kwalifikacji, zgodnie z zawodami zdefiniowanymi, jako zielone w tabeli nr 43 i 44 stronie 133-134 dokumentu w badaniu pn. Analiza zapotrzebowania na wsparcie w zakresie tworzenia białych i zielonych miejsc pracy w województwie dolnośląskim



70%

- przedsiębiorstwo prowadzi działalność przyczyniającą się do rozwoju inteligentnych specjalizacji województwa wskazanych w Dolnośląskiej Strategii Innowacji 2030 (str. 65-80)
 1. Chemia i medycyna
 2. Auto-Moto-Aero-Space
 3. Surowce naturalne i wtórne
 4. Maszyny i urządzenia
 5. „Zielony ład” - specjalizacja horyzontalna
 6. „Przemysł 4.0” - specjalizacja horyzontalna
 7. „Życie wspomagane technologią” - specjalizacja horyzontalna
- usługa rozwojowa kończy się nabyciem i/lub potwierdzeniem kwalifikacji zarejestrowanych w Zintegrowanym Rejestrze Kwalifikacji lub znajdujących się w Zintegrowanym Systemie Kwalifikacji.





LIMITY WSPARCIA

- Przedsiębiorstwo może skorzystać tylko jeden raz ze wsparcia w ramach projektu.
- “Limit na Uczestnika”
- Limit wartości umowy o przyznaniu wsparcia
- Rynkowość ceny usługi rozwojowej*

10.000 zł

netto (z wkładem własnym)

bez względu na wartość tej usługi i poziom wsparcia





100 tysięcy złotych bezwrotnej dotacji dla dużych przedsiębiorców

25 tysięcy złotych
dla mikroprzedsiębiorcy

45 tysięcy złotych
dla małego przedsiębiorcy

65 tysięcy złotych
dla średniego przedsiębiorcy

Kiedy i jak można się zgłosić

- **nabór otwarty** - obecnie są ogłoszone dla wszystkich subregionów z wyjątkiem subregionu wrocławskiego i rund dla dużych firm.
- **nabór zamknięty** - 5-dniowe rundy naboru lub do wyczerpania 150% środków przeznaczonych na daną rundę.

Formularze zgłoszeniowe można złożyć wyłącznie w formie dokumentu elektronicznego w formacie PDF podpisane elektronicznym podpisem:

- kwalifikowalnym
- zaufanym z wykorzystaniem profilu zaufanego ePUAP
- osobistym poprzez e-dowód

za pośrednictwem systemu Operatora dostępnego na stronie internetowej www.74a.uslugi-rozwojowe.pl.

 Opleć informację znajdująca się na stronie Operatora bezpłatnie także Lidera Projektu: www.arleg.eu/projekty/74a



Fundusze Europejskie
dla Dolnego Śląska



Rzeczpospolita
Polska

Dofinansowane przez
Unię Europejską



**DOLNY
ŚLĄSK**

Projekt „Dotacje na usługi rozwojowe dla dolnośląskich firm” jest dofinansowany ze środków programu Fundusze Europejskie dla Dolnego Śląska 2021-2027, Działanie 7.4 Adaptacja do zmian na rynku pracy, Typ 7.4 A Projekty w zakresie Podmiotowego Systemu Finansowania.

System Operatora

FORMULARZ LOGOWANIA

Login

Hasło

Kod weryfikacyjny

leapba





subregion legnicko-głogowski



subregion wrocławski, wałbrzyski,
legnicko-głogowski



subregion wałbrzyski



subregion wrocławski, jeleniogórski



subregion jeleniogórski



subregion wrocławski, wałbrzyski,
legnicko-głogowski

powiat zgorzelecki - wszyscy Operatorzy

Rysunek opracowany z wykorzystaniem mapy, opublikowanej na www.e-dolnyslask.info

Złożenie
formularza
zgłoszeniowego

Rozliczenie
wsparcia

Znalezienie
usługi w BUR
/Operatora

Podpisanie
umowy
o przyznanie
wsparcia
+ zapis

Realizacja
usługi

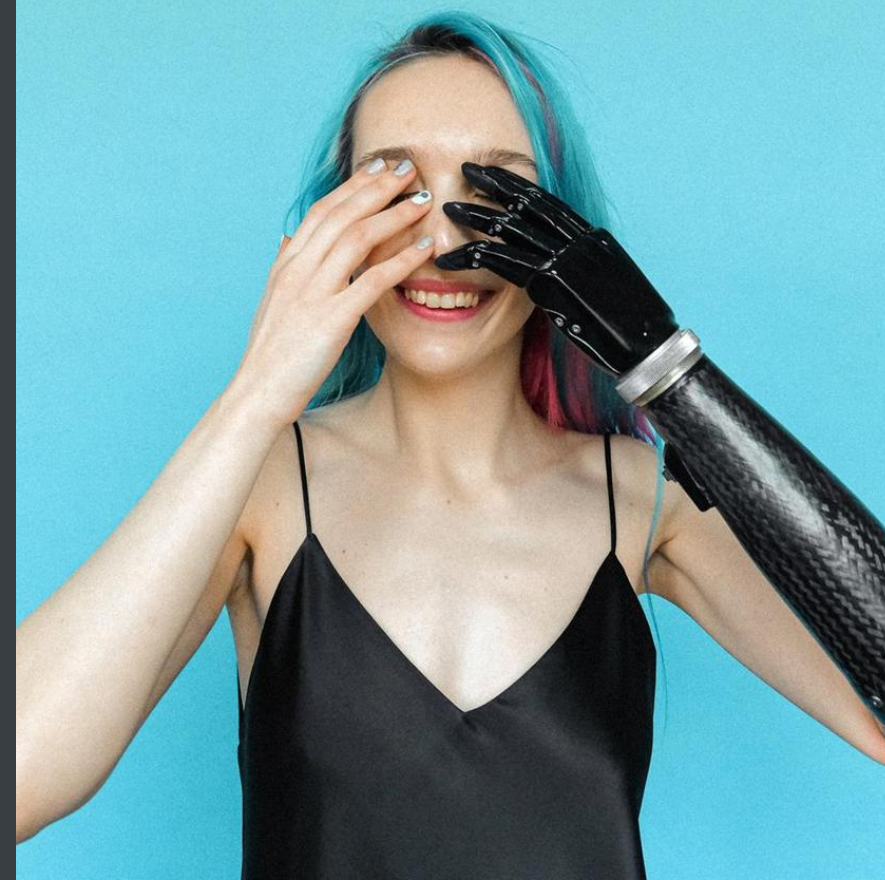


Formularz zgłoszeniowy przedsiębiorstwa

Załącznik 1
Oświadczenie
o wielkości
przedsiębiorstwa



Załącznik 2
Formularz
informacji
przedstawianych
przy ubieganiu
się o pomoc de
minimis



Załącznik 3
Dane
pracownika
/właściciela



Załącznik nr 4

pobrane z BUR Karty usług rozwojowych

Podpisz dokument elektronicznie - wykorzystaj podpis zaufany

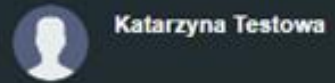
Wskaż jedną z opcji

- Chcesz elektronicznie podpisać (lub sprawdzić) sprawozdanie finansowe
- Chcesz elektronicznie podpisać (lub sprawdzić) dokument PDF w formacie dedykowanym dla dokumentów PDF. Jeśli otworzysz tak podpisany dokument PDF, zobaczysz złożony w nim elektroniczny podpis (lub podpisy).
- Chcesz elektronicznie podpisać (lub sprawdzić) dokument, który ma jedno z rozszerzeń: .txt, .rtf, .pdf, .xps, .odt, .ods, .odp, .doc, .xls, .ppt, .docx, .xlsx, .pptx, .csv, .jpg, .jpeg, .tif, .tiff, .geotiff, .png, .svg, .wav, .mp3, .avi, .mpg, .mpeg, .mp4, .m4a, .mpeg4, .ogg, .ogv, .zip, .tar, .gz, .gzip, .7Z, .html, .xhtml, .css, .xml, .xsd, .gml, .rng, .xsl, .xslt, .TSL, .XMLsig, .XAdES, .PAdES, .CAdES, .ASiC, .XMLenc, .dwg, .dwf, .dxf, .dgn, .jp2

WSTECZ

DALEJ





Katarzyna Testowa

Status: Nowy

Zgłoś zapotrzebowanie na diagnozę

Formularz - edycja

Dokumenty obowiązujące w projekcie



Fundusze Europejskie
dla Dolnego Śląska



Rzeczpospolita
Polska

Dofinansowane przez
Unię Europejską



Strona domowa > STATUS:Nowy | Formularz zgłoszeniowy - start

Projekt „Dotacje na usługi rozwojowe dla dolnośląskich firm” jest dofinansowany ze środków programu Fundusze Europejskie dla Dolnego Śląska 2021-2027, Działanie 7.4 Adaptacja do zmian na rynku pracy, Typ 7.4 A Projekty w zakresie Podmiotowego Systemu Finansowania.

STATUS:Nowy | Formularz zgłoszeniowy - start

Zaplanowane rekrutacje: R3/24/7.4A/ARLEG od 2024-03-17 06:00 do 2024-03-23 15:00 w subregion legnicko-głogowski
R4/24/7.4A/ARLEG od 2024-03-15 06:30 do 2024-03-22 06:30 w powiat zgorzelecki

Załączniki

Pozycja	Nazwa elementu	Plik do pobrania	Załącznik	Status
1	Formularz zgłoszeniowy Przedsiębiorcy (FZP)	Pobierz	Załącz plik	----
2	Załącznik nr 1 do FZP. Oświadczenie o wielkości przedsiębiorstwa	Pobierz	Załącz plik	----
3	Załącznik nr 2 do FZP. Formularz informacji przedstawianych przy ubieganiu się o pomoc de minimis	Pobierz	Załącz plik	----
4	Załącznik nr 3 do FZP. Dane pracownika	Pobierz	Załącz plik	----
5	Załącznik nr 4 do FZP Karta/Karty usługi rozwojowej (z BUR)		Załącz plik	----
6	Testowy	Pobierz	Załącz plik	----

[Dodaj kolejny załącznik](#)

FUNKCJONALNOŚCI



REKRUTA
CJA

UMOWA
O PRYZYGNANIE
WSPARCIA

ROZLICZENIE

Zasady rekrutacji i realizacji projektu

znajdują się

w Regulaminie projektu

„Dotacje na usługi rozwojowe dla dolnośląskich firm”.

Jest on opublikowany na stronie Projektu

oraz w Systemie Operatora.

UWAGA!!

**Przedsiębiorca może liczyć
na wsparcie Operatorów Projektu.**



**DOLNY
ŚLĄSK**

59-220 Legnica, ul. M. Rataja 26

NIP: 691-020-24-65

REGON: 390029346

www.arleg.eu

Katarzyna Jakubas

Kierownik

Tel. +48 790 788 713

e-mail katarzyna.jakubas@arleg.eu

Biuro w Głogowie, ul. Armii Krajowej 5, 67-200 Głogów



Bądźmy w kontakcie

Jesteś zainteresowany
projektem?



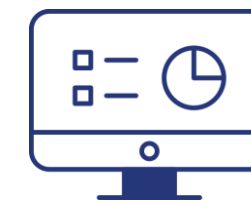
Zadzwoń

+48 76 862 27 77



Napisz e-mail

uslugirozwojowe@arleg.eu



Odwiedź stronę

www.arleg.eu/projekty/74a